

PLÀNOL VIRTUAL DE LA GESTIÓ DEL CICLE INTEGRAL DE L'AIGUA

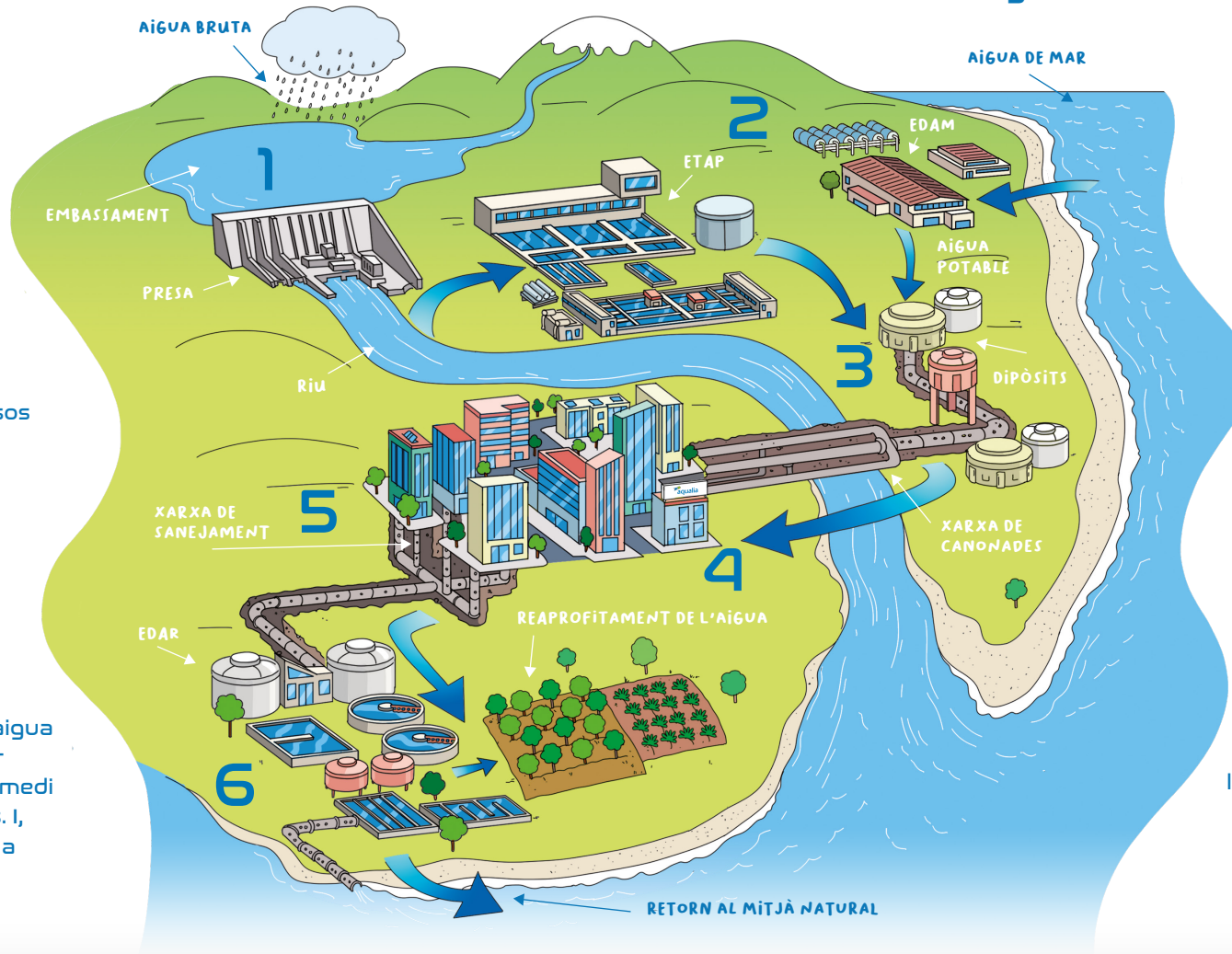
que qualsevol Guardià de l'Aigua ha de conèixer



1. CAPTACIÓ: L'aigua procedent del medi natural és dirigida a embassaments i preses per ser emmagatzemada.

5. SANEJAMENT: Un cop consumida, l'aigua és conduïda des dels desguassos fins a les canonades de la xarxa de sanejament per portar-la fins a les EDAR, Estacions Depuradores d'Aigües Residuals.

6. DEPURACIÓ: A les EDAR, l'aigua és tractada i processada per reutilitzar-la o retornar-la al medi natural en bones condicions. I, així, el Cicle Integral de l'Aigua torna a començar!



2. TRACTAMENT: L'aigua és conduïda a les ETAP, Estacions de Tractament d'Aigua Potable, o a les EDAM, Estacions Dessalinitzadores d'Aigua de Mar, on és sotmesa a processos delicats de neteja, desinfecció i control per fer-la apta per al consum.

3. EMMAGATZEMAMENT: L'aigua potable és emmagatzemada en dipòsits especials on és cuidada, vigilada i analitzada per mantenir-la en unes condicions perfectes.

4. DISTRIBUCIÓ: Des dels dipòsits, l'aigua és conduïda per la xarxa de canonades fins a les cases, els hospitals, les fàbriques, les escoles...