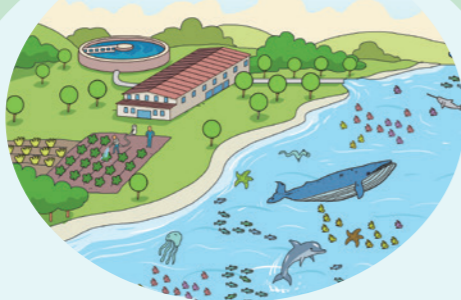
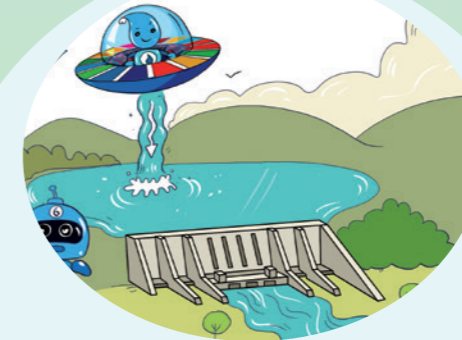


REPASSA AMB AQUAL I ODS6 LA GESTIÓ DEL CICLE INTEGRAL DE L'AIGUA

Segueix el curs de l'aigua mentre passa per les diferents etapes de la gestió del cicle integral de l'aigua.



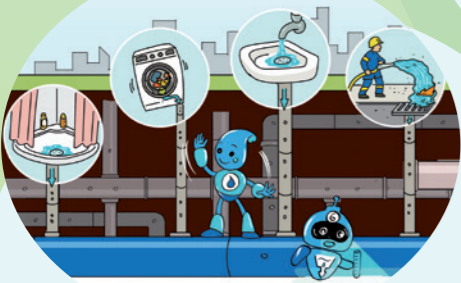
FASE 6 – DEPURACIÓ
A les EDAR s'eliminen i depuren les impureses per tornar l'aigua al medi natural en bones condicions o per reutilitzar-la.



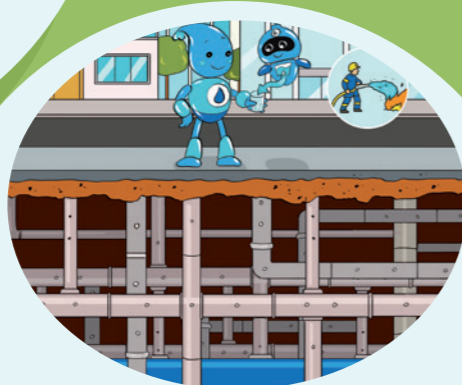
FASE 1 - CAPTACIÓ
L'aigua procedent del medi natural és dirigida cap a embassaments i preses per ser emmagatzemada.



FASE 2 - TRACTAMENT
L'aigua dolça és conduïda a les ETAP (estacions de tractament d'aigua potable) i l'aigua de mar a les EDAM (estacions dessalinitzadores d'aigua de mar), on és transformada en aigua potable.



FASE 5 - SANEJAMENT
L'aigua utilitzada és recollida i portada, mitjançant la xarxa de sanejament, fins a les EDAR (estacions depuradores d'aigües residuals).



FASE 4 - DISTRIBUCIÓ
L'aigua dels dipòsits és conduïda fins als diferents punts de consum mitjançant una xarxa de canonades impressionant.



FASE 3 - EMMAGATZEMATGE
L'aigua és emmagatzemada en dipòsits especials per garantir-ne el manteniment i control.

